

TANBO & TOFU

- Design by Wooden Stories

スクラップ革及びウレタンフォームの有効活用のために生産現場からアイデアが生まれたツール。エコの観点に立ちながらもスタイリッシュなルックと心地よい座り心地に仕上げています。

Sketch



▲ montana 3031 canyon (leather 1)
(在庫色)



▲ westlake 07 harbour grey (range2)
piping: montana 3031 canyon (leather)
(在庫色)



TANBO stool
ID: 3006-68F
W68 D68 H42cm

TOFU stool
ID: 3007-68F
W68 D68 H42cm

range 1	-	
range 2	-	
range 3	-	
range 4	-	
leather 1	¥ 79,000 (¥ 86,900)	-
leather 2	¥ 85,000 (¥ 93,500)	-

※パイピングは本体と同色

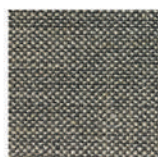
¥ 48,000 (¥ 52,800)
¥ 49,000 (¥ 53,900)
¥ 55,000 (¥ 60,500)
¥ 59,000 (¥ 64,900)

※パイピングは fabric/leather から指定可能

<在庫色> montana 3031 canyon (leather)



westlake 07 harbour grey (range2)
piping: montana 3031 canyon (leather1)



※ 本体価格 (税込)

レザーソファ生産過程では約40%の革がはじかれ廃棄されてしまいます。それらスクラップ革の有効活用のために生まれたエコ製品。内部のクッション材には同じくソファ生産過程で発生するウレタンフォームのハギレを粉砕し詰め物として有効活用しています。素材の品質としては問題ないのに廃棄される原材料をできる限り少量化し、新たな製品へと繋げていく、Sketch工場の生産現場から生まれた新しいツールです。



▲ TANBO / montana 4017 anvil
(在庫色ではありません)

FRAME MDF・パイン無垢材
FILLING ウレタンフォームチップ
COVER FIXED

※完成品

※在庫色以外は受注生産となります。(納期2-3ヶ月)