



コンクリートとガラスという、珍しい異素材コンビネーションのコーヒーテーブル。文字通り、宙に浮いたようなクールなデザイン。重厚感がありながら、クリアガラスなので空間に圧迫感を与えることなく、さりげなく様々なテイストのインテリアに溶け込みます。



# flying

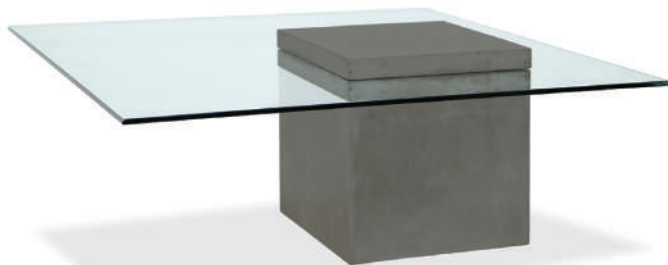
## flying table W80 D80 H38 cm

トップ：強化ガラス(10mm)

ベース：コンクリート

本体  
価格 **¥58,000**

(税込 ¥63,800)



\* 本製品は屋内用です

\* コンクリート素材の特性上、仕上げに若干個体差があります。